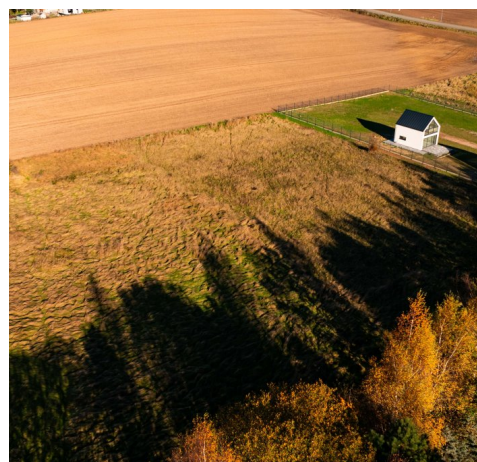


Działka na sprzedaż - Ustronie Morskie

cena **490 000** zł

pow. działki: **3 005,00** m²,



opis nieruchomości

Przedmiotem sprzedaży jest działka siedliskowa położona w Ustroniu Morskim przeznaczona w MPZP pod zabudowę

Odległość od morza tylko 1200m

Powierzchnia: 3005m²

Kształt działki:prostokąt

Działka:środkowa, nieogrodzona, pusta

Warunki glebowe: teren suchy

Miejscowy Plan Zagospodarowania Przestrzennego :tak

Przeznaczenie terenu: nieruchomość gruntowa pod zabudowę siedliskową

Wskaźnik powierzchni zabudowy w stosunku do pow.działki: do 40%

rodzaj budynku:mieszkalny z zabudową usług agroturystycznych

powierzchnia zabudowy: do 40% powierzchni użytkowej budynku mieszkalnego

Max. wysokość budynku: 2 kondygnacje (w tym poddasze użytkowe)

POŁOŻENIE:

Odległość od najbliższych zabudowań: 6 m

Sąsiedztwo: nieuciążliwa zabudowa domkami letniskowymi o przeznaczeniu turystyczno-wypoczynkowym oraz staw hodowlany i tereny rolnicze.

Droga dojazdowa: gminna droga asfaltowa "Ku Słońcu", wjazd na działkę wydzieloną drogą wewnętrzną o szerokości 6m

Rodzaj drogi dojazdowej:utwardzona

Odległość od tras krajowych: krajowa 11-tka-1 km , S6- 3km

Ukształtowanie terenu: teren płaski

MEDIA:

Dostępne media:

WODA: 150m

KANALIZACJA: brak

PRĄD: w granicy działki

Zapraszam do kontaktu i szczegółowego zapoznania się z ofertą

Bogna Węclevska

+48 506 218 312

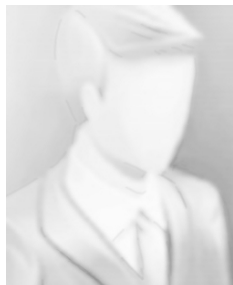


szczegóły oferty

Symbol	DS-844607-281449	Rodzaj nieruchomości	DZIAŁKA
Rodzaj transakcji	SPRZEDAŻ	Status	AKTUALNA
Rodzaj rynku	WTÓRNY	Nieruchomość dostępna od	29.09.2024
Cena	490 000, 00 PLN	Stara cena	635 000, 00 PLN
Cena za m2	163, 06 PLN	Kraj	POLSKA
Województwo	ZACHODNIOPOMORSKIE	Powiat	kołobrzescki
Gmina	Kołobrzeg	Miejscowość	Ustronie Morskie
Kod pocztowy	78-111	Położenie działki	TEREN PŁASKI
Wygląd działki	PUSTA	Możliwa zabudowa	WOLNOSTOJĄCA
Położenie	WIEŚ	Budynki w sąsiedztwie	OBIEKTY REKREACYJNE
Powierzchnia działki	3 005, 00 m²	Szerokość działki (mb.)	40, 50
Długość działki (mb.)	75, 20	Kształt działki	PROSTOKĄT
Rodzaj działki	SIEDLISKOWA	Forma własności działki	WŁASNOŚĆ
Udział w działce	CAŁOŚĆ	Droga dojazdowa	UTWARDZONA
Rodzaj nawierzchni	INNA	Energia elektryczna	TAK
Uciążliwość okolicy	CICHE	Czy jest KW	TAK
Najbliższy basen	3km	Najbliższe morze	3km
Najbliższy sklep	1, 5 km	Nr Licencji	17866
Warunki gruntowe	DOBRE	Uciążliwości i ograniczenia	BRAK UCIAŻLIWOŚCI
Najbliższy bankomat	1, 2 km	Najbliższa plaża	3km



kontakt do agenta



więcej ofert na stronie www.szczecin-nieruchomosci.eu

