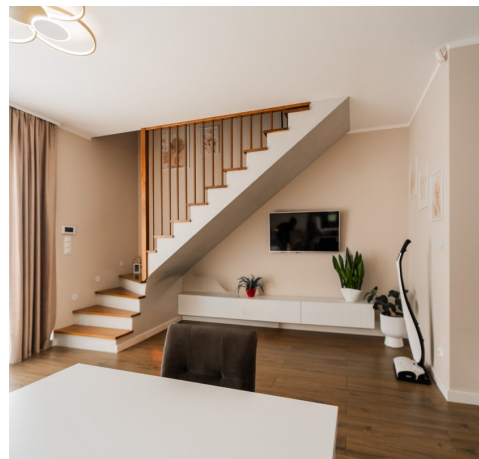
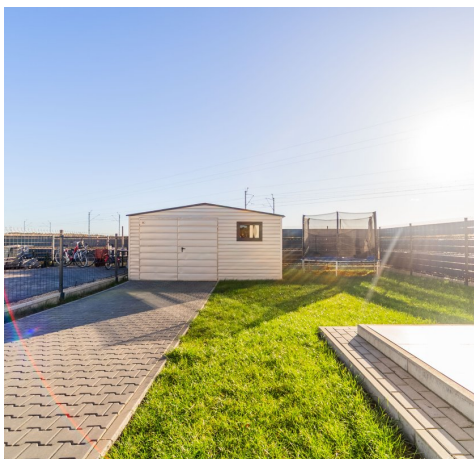


Dom na sprzedaż - Grzędzice

cena **775 000** zł

liczba pokoi: **4**, pow. całkowita: **78,00** m², pow. działki: **291,00** m²,



opis nieruchomości

Nowoczesny dom jednorodzinny, wykończony w 2023 roku z wysokiej klasy materiałów, położony w spokojnej i zielonej okolicy w Grzędzicach, zaledwie 3 km od Stargardu i 20 km od Szczecina. Dojazd do centrum Stargardu zajmuje ok. 5 minut, a do Szczecina ok. 25 minut. W pobliżu znajdują się szkoła, kościół, sklepy oraz centrum handlowe Lipnik.

Układ pomieszczeń:

salon z aneksem kuchennym i wyjściem do ogrodu,

trzy sypialnie,

dwie łazienki,

garderoba,

wiatrołap.

Wnętrze jest jasne, funkcjonalne i zaprojektowane z myślą o komforcie codziennego życia rodziny.

Dodatkowe informacje:

garaż blaszany o powierzchni 20 m² (2025 r.),

wiata na dwa samochody,

działka ogrodzona i zagospodarowana,

podjazd z kostki i wydzielone miejsce do wypoczynku.

Atuty nieruchomości:

Dom łączy nowoczesną architekturę z funkcjonalnym układem pomieszczeń i spokojną lokalizacją. To idealna propozycja dla rodziny szukającej przestrzeni i wygody w otoczeniu natury, z szybkim dojazdem do miasta.

Zapraszam na prezentację nieruchomości.

Opiekun oferty:

Wiktor Jędrzejak

Nr tel.: 510-404-256



szczegóły oferty

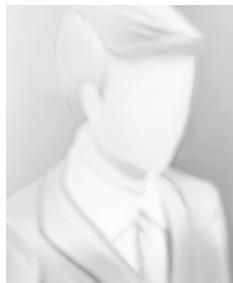
Symbol	DS-973110-280571	Rodzaj domu	PÓŁ BLIŹNIAKA
Za co opłaty dodatkowe	GAZ, PRĄD, PODATEK OD NIERUCHOMOŚCI	Sieć LAN	TAK
Warunki gruntowe	DOBRE	Uciążliwości i ograniczenia	LINIA KOLEJOWA
Wyposażenie łazienki (wykaz)	LUSTRO, PRYSZNIC, SZAFKA, WC, UMYWALKA, OKNO	Stan budynku	BARDZO DOBRY
Rodzaj nieruchomości	DOM	Rodzaj transakcji	SPRZEDAŻ
Status	AKTUALNA	Rodzaj rynku	WTÓRNY
Nieruchomość dostępna od	04.11.2025	Cena	775 000, 00 PLN
Cena za m2	9 935, 90 PLN	Kraj	POLSKA
Województwo	ZACHODNIOPOMORSKIE	Powiat	stargardzki
Gmina	Stargard	Miejscowość	Grzędzice
Kod pocztowy	73-110	Położenie działki	TEREN PŁASKI
Wygląd działki	PUSTA	Położenie	WIEŚ
Budynki w sąsiedztwie	WOLNOSTOJĄCE DOMY JEDNORODZINNE	Powierzchnia całkowita	78, 00 m²
Powierzchnia działki	291, 00 m²	Szerokość działki (mb.)	12, 00
Długość działki (mb.)	24, 00	Kształt działki	PROSTOKĄT
Powierzchnia użytkowa	69, 00 m²	Forma własności działki	WŁASNOŚĆ
Udział w działce	CAŁOŚĆ	Przeznaczenie	MIESZKALNE
Rodzaj budynku	DOM	Rok budowy	2023
Standard	BARDZO DOBRY	Konstrukcja budynku	TRADYCYJNA, MUROWANA
Materiał ścian	BETON KOMÓRKOWY	Rodzaj stropu	WYLEWANY
Technika budowy	TRADYCYJNA	Typ kuchni	ANEKS KUCHENNY, Z OKNEM, POŁĄCZONA Z SALONEM, POŁĄCZONA Z JADALNIĄ
Wyposażenie kuchni	PEŁNE	Liczba łazienek	2
Stan łazienki	BARDZO DOBRY	Wyposażenie łazienki	PEŁNE
Droga dojazdowa	CICHA ULICA, UTWARDZONA	Rodzaj nawierzchni	PŁYTY BETONOWE
Liczba pokoi	4	Liczba sypialni	3



Ilość pięter [wliczając parter]	1	Umeblowanie	PEŁNE
Źródło c.w.	GAZOWY 2-OBIEGOWY	Ogrzewanie	C.O. PODŁOGOWE GAZOWE
Podpiwniczenie /piwnica	NIEPODPIWNICZONY	Stan instalacji	NOWA
Forma własności	PEŁNA WŁASNOŚĆ	Energia elektryczna	TAK
Napięcie 400V (siła)	TAK	Podłączony gaz	TAK
Podłączony wodociąg	TAK	Rodzaj kanalizacji	SZAMBO
Źródło wody	WODA MIEJSKA	Uciążliwość okolicy	CICHE
Klimatyzacja	TAK	Wentylacja	TAK
Lodówka	TAK	Pralka	TAK
Piekarnik	TAK	Zmywarka	TAK
Kuchnia indukcyjna	TAK	Alarm	TAK
Domofon	TAK	Rodzaj okien	PLASTIKOWE
Pokrycie dachu	DACHÓWKA CERAMICZNA	Kształt dachu	DWUSPADOWY
Poddasze	NIEUŻYTKOWE	Rodzaj podłogi	GRES
Elewacja	BARANEK	Rodzaj ogrodzenia	METALOWE
Ogrodzenie	CZĘŚCIOWE	Czy jest KW	TAK
Licznik prądu	TAK	Wodomierz	TAK
Certyfikat energetyczny	TAK	Garaż	TAK
Garderoba	TAK	Nr Licencji	17866
Suszarka do ubrań	TAK	Osobne WC	NIE



kontakt do agenta



więcej ofert na stronie www.szczecin-nieruchomosci.eu

