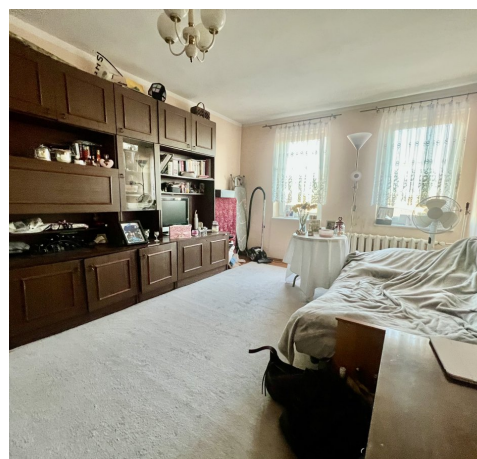
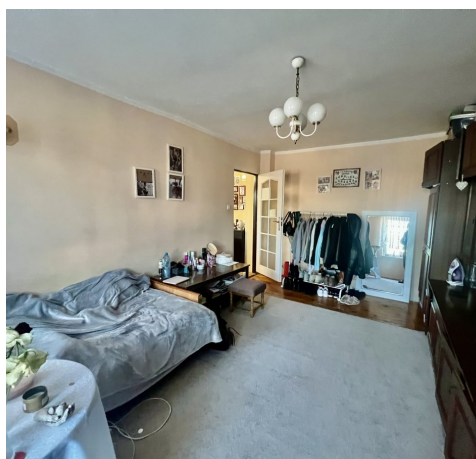
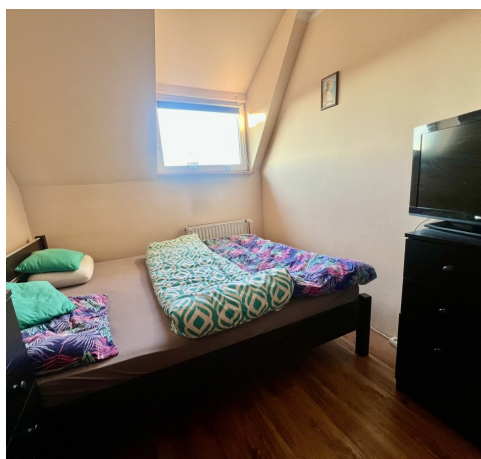


Mieszkanie na sprzedaż - Szczecin, Turzyn

cena **490 000** zł

liczba pokoi: **4**, pow. całkowita: **77,86** m²,



opis nieruchomości

Przestronne mieszkanie w doskonałej lokalizacji – idealne dla rodziny lub jako inwestycja
Na sprzedaż mieszkanie o powierzchni 77,86 m², położone w budynku z 1996 roku, w doskonale skomunikowanej części miasta. W pobliżu znajdują się CH Turzyn, uczelnie, szkoły, sklepy oraz przystanki komunikacji miejskiej, co zapewnia wygodę codziennego życia.

Funkcjonalny układ pomieszczeń:

Przestronny salon (19,6 m²) z wyjściem na balkon typu loggia, wychodzący na ciche podwórko Widna kuchnia (10,15 m²) z częścią jadalnianą, istnieje możliwość połączenia jej z salonem Główna sypialnia (19 m²) z wejściem z salonu Dwie dodatkowe sypialnie (8,16 m² i 9,24 m²) z wejściem z przedpokoju Łazienka (3,22 m²) z wanną Osobne WC (1,22 m²) Przedpokój (6,61 m²) Atuty nieruchomości:

Drewniane podłogi, które można odnowić, aktualnie na podłodze panele Gładzone ściany oraz okna PCV Ogrzewanie i ciepła woda z sieci miejskiej Ogólnodostępne miejsca parkingowe dla mieszkańców Dwie piwnice zapewniające dodatkową przestrzeń Czynsz wynosi 1340 zł i obejmuje zaliczki na ogrzewanie, wodę, fundusz remontowy oraz gaz.

Mieszkanie świetnie sprawdzi się zarówno dla rodzin, jak i inwestorów poszukujących nieruchomości pod wynajem. Zapraszamy do kontaktu i na prezentację.



szczegóły oferty

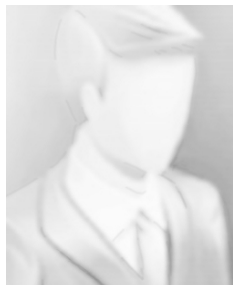
Symbol	MS-318109-280022	Cena	490 000, 00 PLN
Województwo	ZACHODNIOPOMORSKIE	Powiat	Szczecin
Za co opłaty dodatkowe	CZYNSZ, PRĄD, PODATEK OD NIERUCHOMOŚCI, GAZ	Gmina	Szczecin
Rozkład mieszkania	DWUSTRONNE	Wyposażenie łazienki (wykaz)	WANNA
Stan budynku	DOBRY	Rodzaj nieruchomości	MIESZKANIE
Rodzaj transakcji	SPRZEDAŻ	Status	AKTUALNA
Rodzaj rynku	WTÓRNY	Stara cena	515 000, 00 PLN
Cena za m2	6 293, 35 PLN	Kraj	POLSKA
Położenie	CENTRUM MIASTA	Budynki w sąsiedztwie	OSIEDLE BLOKÓW MIESZKALNYCH
Powierzchnia całkowita	77, 86 m²	Miejscowość	Szczecin
Kod pocztowy	70-346	Prawobrzeże /lewobrzeże	LEWOBRZEŻE
Dzielnica - osiedle	Turzyn	Forma własności działki	WŁASNOŚĆ
Udział w działce	UDZIAŁ	Region	
Rodzaj mieszkania	TYPOWE, 4-POKOJOWE	Rodzaj budynku	BLOK
Rok budowy	1996	Standard	DO REMONTU
Konstrukcja budynku	TRADYCYJNA	Materiał ścian	CEGLA, BETON KOMÓRKOWY
Rodzaj stropu	WYLEWANY	Technika budowy	TRADYCYJNA
Typ kuchni	Z OKNEM, ODDZIELNA	Liczba łazienek	1
Stan łazienki	DO REMONTU	Liczba WC	1
Droga dojazdowa	ASFALTOWA	Rodzaj nawierzchni	ASFALTOWA - KOSTKA
Liczba pokoi	4	Piętro	5
Ilość pięter [wliczając parter]	5	Ilość poziomów	1
Umeblowanie	CZĘŚCIOWE	Źródło c.w.	SIEĆ MIEJSKA
Ogrzewanie	C.O. Z SIECI MIEJSKIEJ	Podpiwniczenie /piwnica	PIWNICA
Stan instalacji	PO WYMIANIE	Forma własności	PEŁNA WŁASNOŚĆ
Linia telefoniczna	TAK	Winda w nieruchomości	NIE
Energia elektryczna	TAK	Napięcie 400V (siła)	TAK



Podłączony gaz	TAK	Podłączony wodociąg	TAK
Podłączona kanalizacja	TAK	Rodzaj kanalizacji	MIEJSKA
Źródło wody	WODA MIEJSKA	Kuchnia gazowa	TAK
Domofon	TAK	Rodzaj okien	PLASTIKOWE
Kształt dachu	PŁASKI	Poddasze	BRAK PODDASZA
Rodzaj podłogi	PANELE, PARKIET	Elewacja	STYROPIAN, TYNK
Czy jest KW	TAK	Licznik prądu	TAK
Wodomierz	TAK	Opomiarowanie ciepła	TAK
Balkon	TAK	Ilość balkonów	1
Nr Licencji	17866	Osobne WC	TAK
Czynsz administracyjny	1 360, 00 PLN		



kontakt do agenta



więcej ofert na stronie www.szczecin-nieruchomosci.eu

