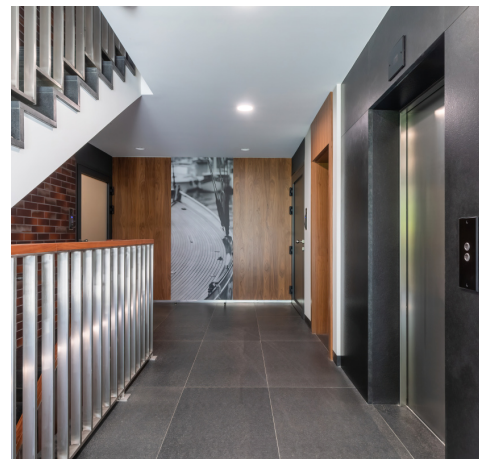
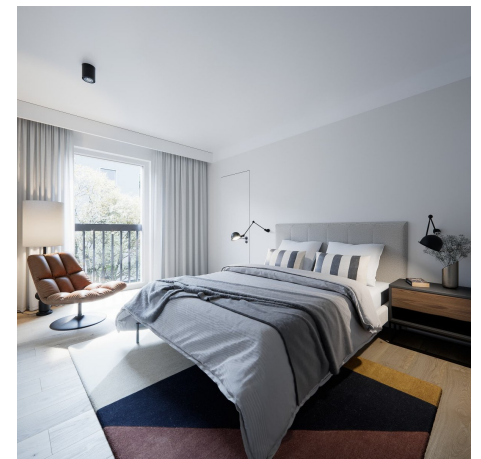


## Mieszkanie na sprzedaż - Szczecin, Warszewo

cena **1 790 000 zł**

liczba pokoi: **3**, pow. całkowita: **82,09 m<sup>2</sup>**,



#### opis nieruchomości

Zapraszamy do wyjątkowego apartamentu o powierzchni 82,09 m<sup>2</sup>, położonego w nowoczesnej inwestycji na Warszawie. Mieszkanie oferuje dwa przestronne balkony o powierzchniach 6,35 m<sup>2</sup> oraz 4,12 m<sup>2</sup>, idealne do relaksu na świeżym powietrzu.

Kupujący nie płaci prowizji!

To doskonałe miejsce dla osób ceniących wygodę, komfort i spokój, w otoczeniu zieleni, tuż obok Parku Warszawo-Subbórz oraz Puszczy Wkrzańskiej, co zapewnia świetne warunki do rekreacji.

Główne zalety inwestycji:

Osiedle jest ogrodzone, monitorowane i wyposażone w system nadzoru, co gwarantuje bezpieczeństwo. Mieszkanie wyposażone jest w system inteligentnego zarządzania Fibaro, umożliwiający zdalne sterowanie ogrzewaniem. Atrakcyjna lokalizacja – w pobliżu znajdują się tereny rekreacyjne oraz szybka komunikacja z centrum miasta. Niska, kameralna zabudowa zapewnia prywatność i spokój, a duże okna w apartamencie wypełniają wnętrza naturalnym światłem. Do mieszkania przynależy przestronne dwa balkony. Dodatkowe udogodnienia:

Komórka lokatorska w cenie mieszkania. Dostęp do warsztatu dla mieszkańców. Centralne ogrzewanie oraz ogrzewanie podłogowe w salonie, kuchni, korytarzu i łazience, z dodatkową matą grzewczą. W pokojach znajdują się grzejniki płytowe, a w łazienkach drabinkowe. Osiedle składa się z pięciu 4-kondygnacyjnych budynków, gdzie:

Każde mieszkanie ma przypisaną komórkę lokatorską. Wejście do komórek zabezpieczone jest podwójnymi drzwiami dla dodatkowego bezpieczeństwa. Deweloper przywiązał szczególną wagę do detali architektonicznych, używając naturalnych i energooszczędnych materiałów. Mieszkanie jest gotowe do wprowadzenia wyremontowane pod klucz.

Istnieje również możliwość zakupu wyposażenia z mieszkania pokazowego za dodatkową opłatą.

Dla wymagających klientów oferujemy także możliwość zakupu miejsca postojowego lub garażu:

Miejsce postojowe wewnętrzne – 95 000 zł Miejsce postojowe zewnętrzne – 80 000 zł Garaż mały – 160 000 zł Garaż duży – 180 000 zł Opiekun oferty:

Przemysław Kręcki

Tel. 512-372-813

To idealna propozycja dla osób poszukujących nie tylko mieszkania, ale również wyjątkowego miejsca do życia, w którym poczują się komfortowo, bezpiecznie, i będą mieć dostęp do licznych udogodnień.



**szczegóły oferty**

Symbol	<b>MS-315131-279941</b>	Cena	<b>1 790 000, 00 PLN</b>
Województwo	<b>ZACHODNIOPOMORSKIE</b>	Instalacja przeciwpożarowa	<b>TAK</b>
Powiat	<b>Szczecin</b>	Gmina	<b>Szczecin</b>
Rozkład mieszkania	<b>JEDNOSTRONNE</b>	Komórka lokatorska	<b>TAK</b>
Stan budynku	<b>BARDZO DOBRY</b>	Rodzaj nieruchomości	<b>MIESZKANIE</b>
Rodzaj transakcji	<b>SPRZEDAŻ</b>	Status	<b>AKTUALNA</b>
Rodzaj rynku	<b>PIERWOTNY</b>	Stara cena	<b>1-690-000,-00-PLN</b>
Cena za m2	<b>21 805, 34 PLN</b>	Kraj	<b>POLSKA</b>
Położenie	<b>MIASTO</b>	Budynki w sąsiedztwie	<b>OSIEDLE BLOKÓW MIESZKALNYCH</b>
Powierzchnia całkowita	<b>82, 09 m<sup>2</sup></b>	Miejscowość	<b>Szczecin</b>
Kod pocztowy	<b>71-787</b>	Dzielnica - osiedle	<b>Warszewo</b>
Forma własności działki	<b>WŁASNOŚĆ</b>	Udział w działce	<b>UDZIAŁ</b>
Rodzaj mieszkania	<b>TYPOWE, 3-POKOJOWE</b>	Rodzaj budynku	<b>APARTAMENTOWIEC</b>
Rok budowy	<b>2021</b>	Standard	<b>IDEALNY</b>
Konstrukcja budynku	<b>TRADYCYJNA</b>	Materiał ścian	<b>SILIKAT</b>
Technika budowy	<b>TRADYCYJNA</b>	Typ kuchni	<b>ANEKS KUCHENNY</b>
Liczba łazienek	<b>1</b>	Liczba WC	<b>1</b>
Droga dojazdowa	<b>ULICA OSIEDŁOWA</b>	Liczba pokoi	<b>3</b>
Liczba sypialni	<b>2</b>	Piętro	<b>1</b>
Ilość pięter [wliczając parter]	<b>2</b>	Ilość poziomów	<b>1</b>
Umeblowanie	<b>NA ŻYCZENIE</b>	Źródło c.w.	<b>SIEĆ MIEJSKA</b>
Ogrzewanie	<b>C.O. Z SIECI MIEJSKIEJ, PODŁOGOWE</b>	Stan instalacji	<b>NOWA</b>
Forma własności	<b>PEŁNA WŁASNOŚĆ</b>	Winda w nieruchomości	<b>TAK</b>
Energia elektryczna	<b>TAK</b>	Napięcie 400V (siła)	<b>TAK</b>
Podłączona kanalizacja	<b>TAK</b>	Rodzaj kanalizacji	<b>MIEJSKA</b>
Źródło wody	<b>WODA MIEJSKA</b>	Klimatyzacja	<b>TAK</b>
Wentylacja	<b>TAK</b>	Internet	<b>TAK</b>

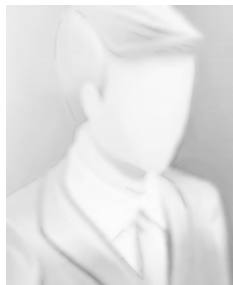


Alarm	<b>TAK</b>	Monitoring	<b>TAK</b>
Rolety antywłamaniowe	<b>TAK</b>	Osiedle zamknięte	<b>TAK</b>
Domofon	<b>TAK</b>	Rodzaj okien	<b>PLASTIKOWE</b>
Pokrycie dachu	<b>DACHÓWKA BITUMICZNA</b>	Kształt dachu	<b>DWUSPADOWY</b>
Rodzaj podłogi	<b>BETON</b>	Elewacja	<b>KLINKIER, STYROPIAN</b>
Ogrodzenie	<b>PEŁNE</b>	Licznik prądu	<b>TAK</b>
Wodomierz	<b>TAK</b>	Balkon	<b>TAK</b>
Ilość balkonów	<b>2</b>	Nr Licencji	<b>17866</b>
Osobne WC	<b>TAK</b>		



kontakt do agenta

---



---

więcej ofert na stronie [www.szczecin-nieruchomosci.eu](http://www.szczecin-nieruchomosci.eu)

