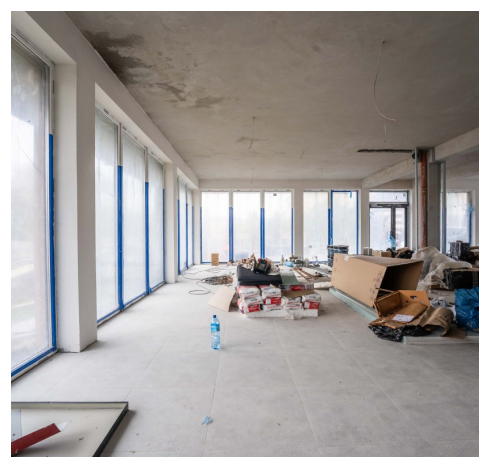


Hotel-pensjonat na sprzedaż - Kołobrzeg, Grzybowo

cena **5 490 000** zł

pow. całkowita: **815,00** m², pow. działki: **1 392,00** m²,



opis nieruchomości

Podana cena jest ceną netto, cena brutto to 6.752.700,-

Hotel Apartamentowiec na Sprzedaż w trakcie wykończenia.

24 Pokoje nad Morzem, idealny pomysł na Biznes.

Mam do zaoferowania Hotel na sprzedaż w turystycznej miejscowości Grzybowo, bliskiej odległości od pięknej dużej i piaszczystej plaży.

Obiekt w super lokalizacji z eleganckim dojazdem.

Bliskość przystanków, sklepów, aptek, orlika z miejską siłownią i kortem.

Obiekt jest w stanie Deweloperskim, nowy w nowoczesnym designie i bryle.

W budynku znajduje się 30 pomieszczeń. Obiekt ogrodzony, posiadający podjazdy, parkingi i chodniki

Powierzchnia użytkowa to 815 m². Działka 1392 m²

Budynek 3 kondygnacyjny :

Na 1 kondygnacji:- Sala Eventowa 120m² - 1x Apartament 70m² - Biuro - 2x Toalety - Kotłownia - Korytarz - Klatka schodowa

Na 2 kondygnacji:- 11x Apartamentów 24m² - Korytarz - Klatka schodowa Na 3 kondygnacji: - 11x

Apartamentów 24m² - Korytarz - Klatka schodowa Istnieje możliwość połączenia apartamentów ze sobą

SERDECZNIE ZAPRASZAM NA PREZNTACJĘ



szczegóły oferty

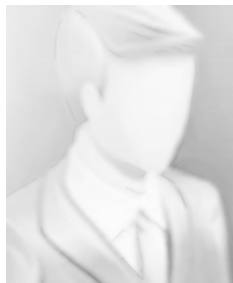
Symbol	HS-482508-279554	Rodzaj nieruchomości	HOTEL-PENSIJONAT
Rodzaj transakcji	SPRZEDAŻ	Status	AKTUALNA
Rodzaj rynku	PIERWOTNY	Nieruchomość dostępna od	24.07.2024
Cena	5 490 000, 00 PLN	Stara cena	6 759 000, 00 PLN
Cena za m2	8 293, 25 PLN	Kraj	POLSKA
Województwo	ZACHODNIOPOMORSKIE	Powiat	kołobrzegi
Gmina	Kołobrzeg	Miejscowość	Kołobrzeg
Kod pocztowy	78-100	Prawobrzeże /lewobrzeże	PRAWOBRZEŻE
Dzielnica - osiedle	Grzybowo	Region	
Położenie	POD MIASTEM	Budynki w sąsiedztwie	OSIEDLE DOMÓW JEDNORODZINNYCH
Powierzchnia całkowita	815, 00 m²	Powierzchnia działki	1 392, 00 m²
Kształt działki	PROSTOKĄT	Powierzchnia użytkowa	815, 00 m²
Forma własności działki	WŁASNOŚĆ	Udział w działce	CAŁOŚĆ
Rodzaj obiektu	OŚRODEK TURYSTYCZNY, PENSJONAT, TURYSTYCZNO - HOTELOWY, HANDLOWO-USŁUGOWY	Rodzaj budynku	HOTEL, APARTAMENTOWIEC
Rok budowy	2024	Standard	DEWELOPERSKI
Konstrukcja budynku	SZKIELETOWA, MUROWANA	Materiał ścian	SILKA, BŁOCZKI GIPSOWE, BŁOCZKI BETONOWE
Rodzaj stropu	INNY	Technika budowy	TRADYCYJNA
Wyposażenie kuchni	BRAK	Liczba łazienek	24
Wyposażenie łazienki	BRAK	Liczba WC	24
Droga dojazdowa	ASFALTOWA	Rodzaj nawierzchni	PŁYTY BETONOWE
Ilość pięter [wliczając parter]	3	Ilość poziomów	3
Ilość kondygnacji	3	Liczba pomieszczeń	24
Umeblowanie	BRAK	Źródło c.w.	GAZOWY PRZEPEŁYWOWY
Ogrzewanie	PODŁOGOWE	Podpiwniczenie /piwnica	NIEPODPIWNICZONY
Stan instalacji	NOWA	Forma własności	PEŁNA WŁASNOŚĆ



Linia telefoniczna	TAK	Energia elektryczna	TAK
Podłączony gaz	TAK	Podłączony wodociąg	TAK
Podłączona kanalizacja	TAK	Źródło wody	WODA MIEJSKA
Uciążliwość okolicy	CICHE	Internet	TAK
Zmywarka	NIE	Drzwi antywłamaniowe	TAK
Recepcja	TAK	Rodzaj okien	PLASTIKOWE
Pokrycie dachu	INNE	Poddasze	NIEUŻYTKOWE
Elewacja	SIDING	Rodzaj ogrodzenia	SIATKA
Ogrodzenie	PEŁNE	Licznik prądu	TAK
Wodomierz	TAK	Parking strzeżony	TAK
Liczba miejsc parkingowych	20	Typ parkingu	BETONOWY
Udogodnienia dla inwalidów	TAK	Ilość balkonów	8
Taras	TAK	Loggia	TAK
Widok na północ	TAK	Widok na południe	TAK
Widok na wschód	TAK	Najbliższy przystanek PKS	100
Nr Licencji	17866	Cechy dodatkowe	morze od 500 do 1000m
Stan budynku	BARDZO DOBRY	Instalacja przeciwpożarowa	NIE
Za co opłaty dodatkowe	WODA, PRĄD, OGRZEWANIE	Uciążliwości i ograniczenia	BRAK UCIAŻLIWOŚCI
Najbliższy hotel	100	Najbliższy plac zabaw	200
Najbliższa plaża	500	Osobne WC	NIE



kontakt do agenta



więcej ofert na stronie www.szczecin-nieruchomosci.eu

