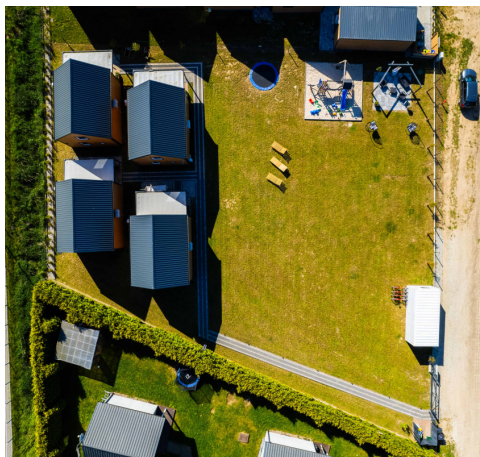


## Hotel - pensjonat na sprzedaż - Rewal

cena **2 600 000** zł

pow. całkowita: **280,00** m<sup>2</sup>, pow. działki: **1 371,00** m<sup>2</sup>,



#### opis nieruchomości

Zapraszamy do odkrycia unikalnej perły inwestycyjnej – kompleksu industrialnych domków w sercu urokliwej nadmorskiej miejscowości Rewal.

To niezwykła okazja, która nie tylko zachwyci inwestorów, ale także zapewni nieustanne korzyści finansowe, czerpane z dynamicznego rynku turystycznego, zwłaszcza z silnego niemieckiego sektora.

Wzniesiony w lipcu 2022 roku, kompleks składa się z czterech ekskluzywnych domków, z opcją rozbudowy o kolejne cztery, każdy o powierzchni około 70 m<sup>2</sup>. Każdy detal został zaprojektowany z dbałością o najmniejsze szczegóły, przy użyciu materiałów najwyższej jakości, gwarantując nie tylko styl, ale również trwałość i komfort na najwyższym poziomie.

Wnętrza każdego domku to prawdziwa oaza luksusu, z dwiema sypialniami na piętrze, przestronnym salonem, w pełni wyposażoną kuchnią i elegancką łazienką na parterze. Z myślą o wygodzie gości, każdy domek został wyposażony w najnowsze urządzenia kuchenne oraz kompletnie umeblowany, zapewniając niepowtarzalne wrażenia pobytu.

Położenie kompleksu jest niezwykle – zaledwie około 1km od malowniczej plaży, w otoczeniu zadbanego ogrodu z bogatą roślinnością oraz przyjaznym placem zabaw, który zapewni rozrywkę dla najmłodszych. Dodatkowo, goście mogą korzystać z murowanych grilli, relaksować się na komfortowych leżakach czy też zwiedzać okolicę na dostępnych rowerach.

Nie zabrakło również nowoczesnych udogodnień, takich jak niezależna instalacja satelitarna, szybka sieć wi-fi oraz indywidualne podliczniki na prąd dla każdego domku.

Ponadto, kompleks sprzedawany jest z profesjonalną stroną internetową, aktywnymi profilami w mediach społecznościowych oraz skuteczną kampanią reklamową na popularnych portalach turystycznych.

To nie tylko inwestycja, to obietnica stabilnych dochodów przez cały rok, dzięki wysokiej rentowności i doskonałej renomie kompleksu. Nie przegap tej wyjątkowej okazji – skontaktuj się z nami już dziś, aby dowiedzieć się więcej i zainwestować w sukces!

Opiekun oferty:

Przemysław Krecki

Nr tel. 512-372-813



## szczegóły oferty

Symbol	<b>HS-794011-277733</b>	Rodzaj nieruchomości	<b>HOTEL - PENSJONAT</b>
Rodzaj transakcji	<b>SPRZEDAŻ</b>	Status	<b>AKTUALNA</b>
Rodzaj rynku	<b>WTÓRNY</b>	Cena	<b>2 600 000, 00 PLN</b>
Stara cena	<b>2 999 999, 00 PLN</b>	Kraj	<b>POLSKA</b>
Województwo	<b>ZACHODNIOPOMORSKIE</b>	Powiat	<b>gryficki</b>
Gmina	<b>Rewal</b>	Miejscowość	<b>Rewal</b>
Kod pocztowy	<b>72-344</b>	Ulica	<b>Modrzewiowa</b>
Położenie	<b>MIASTO</b>	Budynki w sąsiedztwie	<b>WOLNOSTOJĄCE DOMY JEDNORODZINNE</b>
Powierzchnia całkowita	<b>280, 00 m<sup>2</sup></b>	Powierzchnia działki	<b>1 371, 00 m<sup>2</sup></b>
Kształt działki	<b>PROSTOKĄT</b>	Zagospodarowanie działki	<b>ZABUDOWA, NASADZENIA, KRZEWY, KRZEWY I DRZEWA</b>
Forma własności działki	<b>WŁASNOŚĆ</b>	Udział w działce	<b>CAŁOŚĆ</b>
Rodzaj obiektu	<b>TURYSTYCZNO - HOTELOWY, PENSJONAT, KOMPLEKS OBIEKTÓW</b>	Rodzaj budynku	<b>KOMPLEKS DOMÓW</b>
Rok budowy	<b>2022</b>	Standard	<b>BARDZO DOBRY</b>
Konstrukcja budynku	<b>SZKIELETOWA, DREWNIANA</b>	Materiał ścian	<b>DREWNO</b>
Rodzaj stropu	<b>DREWNIANY</b>	Technika budowy	<b>KONTRUKCJA SZKIELETOWA, DREWNIANA</b>
Typ kuchni	<b>ANEKS KUCHENNY</b>	Wyposażenie kuchni	<b>PEŁNE</b>
Liczba łazienek	<b>1</b>	Stan łazienki	<b>BARDZO DOBRY</b>
Wyposażenie łazienki	<b>PEŁNE</b>	Droga dojazdowa	<b>UTWARDZONA</b>
Rodzaj nawierzchni	<b>UTWARDZONA - SZUTROWA</b>	Ilość pięter [wliczając parter]	<b>1</b>
Ilość poziomów	<b>2</b>	Ilość kondygnacji	<b>1</b>
Liczba pomieszczeń	<b>4</b>	Umeblowanie	<b>PEŁNE</b>
Źródło c.w.	<b>BOJLER ELEKTRYCZNY</b>	Ogrzewanie	<b>NAWIEWOWE</b>
Stan instalacji	<b>NOWA</b>	Forma własności	<b>PEŁNA WŁASNOŚĆ</b>
Energia elektryczna	<b>TAK</b>	Napięcie 400V (siła)	<b>TAK</b>
Podłączona kanalizacja	<b>TAK</b>	Rodzaj kanalizacji	<b>MIEJSKA</b>

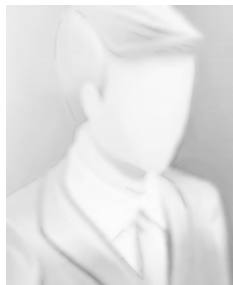


Źródło wody	<b>WODA MIEJSKA</b>	Uciążliwość okolicy	<b>CICHE</b>
Klimatyzacja	<b>TAK</b>	Internet	<b>TAK</b>
Lodówka	<b>TAK</b>	Zmywarka	<b>TAK</b>
Kuchnia indukcyjna	<b>TAK</b>	Ochrona	<b>TAK</b>
Osiedle zamknięte	<b>TAK</b>	Rodzaj okien	<b>PLASTIKOWE</b>
Pokrycie dachu	<b>BLACHA</b>	Kształt dachu	<b>DWUSPADOWY</b>
Poddasze	<b>BRAK PODDASZA</b>	Elewacja	<b>DREWNO</b>
Rodzaj ogrodzenia	<b>METALOWE</b>	Ogrodzenie	<b>PEŁNE</b>
Czy jest KW	<b>TAK</b>	Licznik prądu	<b>TAK</b>
Wodomierz	<b>TAK</b>	Certyfikat energetyczny	<b>TAK</b>
Parking strzeżony	<b>TAK</b>	Liczba miejsc parkingowych	<b>8</b>
Typ parkingu	<b>NA PODJEŹDZIE</b>	Ogródek	<b>TAK</b>
Pomieszczenie gospodarcze	<b>TAK</b>	Kominek	<b>TAK</b>
Taras	<b>TAK</b>	Nr Licencji	<b>17866</b>
Cechy dodatkowe	<b>działka pod budowę obiektu komercyjnego, morze od 500 do 1000m</b>	Stan budynku	<b>BARDZO DOBRY</b>
Instalacja przeciwpożarowa	<b>TAK</b>	Za co opłaty dodatkowe	<b>PRĄD, WODA, PODATEK OD NIERUCHOMOŚCI, INTERNET</b>
Sieć LAN	<b>TAK</b>	Dotychczasowe użytkowanie	<b>HANDLOWO-USŁUGOWE, REKREACYJNO-TURYSTYCZNE, MIESZKALNE</b>
Warunki gruntowe	<b>DOBRE</b>	Uciążliwości i ograniczenia	<b>BRAK UCIAŻLIWOŚCI</b>



**kontakt do agenta**

---



---

więcej ofert na stronie [www.szczecin-nieruchomosci.eu](http://www.szczecin-nieruchomosci.eu)

