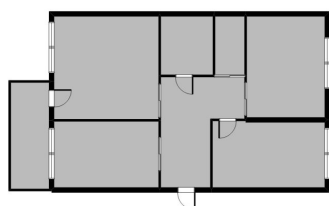
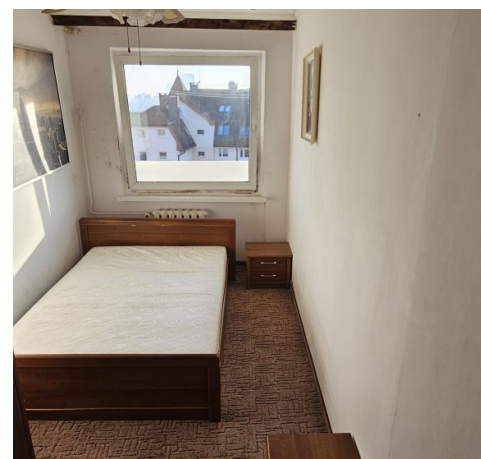


Mieszkanie na sprzedaż - Szczecin, Niebuszewo

cena **569 000** zł

liczba pokoi: **3**, pow. całkowita: **59,30** m²,



Rafał Urbanowicz
rafal@szczecin-nieruchomosci.eu



opis nieruchomości

Na sprzedaż przestronne mieszkanie 3-pokojowe – Osiedle Książąt Pomorskich
Oferujemy na sprzedaż atrakcyjne, trzypokojowe mieszkanie o powierzchni 59,3 m², położone w spokojnej i zielonej okolicy osiedla Książąt Pomorskich. Lokalizacja zapewnia ciszę i komfort życia, a jednocześnie bliskość sklepów oraz dogodnej komunikacji miejskiej.

Podstawowe informacje: Forma własności: Spółdzielcze-własnościowe prawo do lokalu z KW – możliwość zakupu przez obywateli spoza Unii Europejskiej.

Powierzchnia: 59,3 m²

Układ pomieszczeń:

3 przestronne, rozkładowe pokoje,
oddzielna kuchnia,
łazienka,
garderoba,
przedpokój.

Dodatkowe atuty:

duży balkon z wyjściem z salonu,
przynależna piwnica,
liczne miejsca parkingowe pod budynkiem.

Budynek:

IV piętro w budynku z lat 80.,
ogrzewanie i ciepła woda z sieci miejskiej.

Opłaty:

czynsz około 990 zł (w tym m.in. woda, ogrzewanie, ciepła woda, gaz, eksploatacja, fundusz remontowy), dodatkowo tylko prąd.

Mieszkanie jest gotowe do zamieszkania. Jego największymi atutami są świetna lokalizacja, funkcjonalny układ oraz komfortowe warunki do życia.

Oferta dostępna wyłącznie w naszym biurze! Zapraszamy na prezentację!

Urbanowicz Rafał

tel.512 372 941



szczegóły oferty

Cena	569 000, 00 PLN	Województwo	ZACHODNIOPOMORSKIE
Powiat	Szczecin	Gmina	Szczecin
Rozkład mieszkania	DWUSTRONNE	Stan budynku	DOBRY
Rodzaj nieruchomości	MIESZKANIE	Rodzaj transakcji	SPRZEDAŻ
Status	AKTUALNA	Rodzaj rynku	WTÓRNY
Nieruchomość dostępna od	24.01.2025	Cena za m2	9 595, 28 PLN
Cena negocjowana	TAK	Kraj	POLSKA
Budynki w sąsiedztwie	OSIEDLE BLOKÓW MIESZKALNYCH	Powierzchnia całkowita	59, 30 m²
Miejscowość	Szczecin	Prawobrzeże /lewobrzeże	LEWOBRZEŻE
Dzielnica - osiedle	Niebuszewo	Ulica	Ks.Elżbiety
Powierzchnia użytkowa	59, 30 m²	Region	
Rodzaj mieszkania	BLOK	Rodzaj budynku	BLOK
Rok budowy	1981	Standard	DOBRY
Konstrukcja budynku	TRADYCYJNA	Rodzaj stropu	WYLEWANY
Technika budowy	TRADYCYJNA	Typ kuchni	Z OKNEM
Wyposażenie kuchni	CZĘŚCIOWE	Liczba łazienek	1
Stan łazienki	DOBRY	Droga dojazdowa	CICHA ULICA
Rodzaj nawierzchni	ASFALTOWA - KOSTKA	Liczba pokoi	3
Liczba sypialni	2	Piętro	4
Ilość pięter [wliczając parter]	4	Ilość poziomów	1
Wysokość kondygnacji [m]	260, 00 cm	Umeblowanie	CZĘŚCIOWE
Źródło c.w.	SIEĆ MIEJSKA	Ogrzewanie	C.O. Z SIECI MIEJSKIEJ
Podpiwniczenie /piwnica	PIWNICA	Forma własności	SPÓŁDZIELCZE WŁASNOŚCIOWE
Linia telefoniczna	TAK	Energia elektryczna	TAK
Podłączony gaz	TAK	Podłączony wodociąg	TAK
Podłączona kanalizacja	TAK	Rodzaj kanalizacji	MIEJSKA
Źródło wody	WODA MIEJSKA	Uciążliwość okolicy	CICHE



Wentylacja	TAK	Internet	TAK
Telewizja kablowa	TAK	Lodówka	TAK
Pralka	TAK	Piekarnik	TAK
Zmywarka	TAK	Kuchnia gazowa	TAK
Drzwi antywłamaniowe	TAK	Domofon	TAK
Rodzaj okien	PLASTIKOWE	Pokrycie dachu	PAPA
Kształt dachu	PŁASKI	Poddasze	BRAK PODDASZA
Rodzaj podłogi	GRES, KAFLE, TERAKOTA	Elewacja	STYROPIAN
Licznik prądu	TAK	Wodomierz	TAK
Opomiarowanie ciepła	TAK	Garderoba	TAK
Balkon	TAK	Nr Licencji	17866
Rolety	TAK	Żaluzje	TAK
Kuchenka mikrofalowa	TAK	Czynsz administracyjny	999, 00 PLN



kontakt do agenta



Rafał Urbanowicz

Doradca ds. nieruchomości

☎ 512 372 941

✉ ru@szczecin-nieruchomosci.eu



więcej ofert na stronie www.szczecin-nieruchomosci.eu

