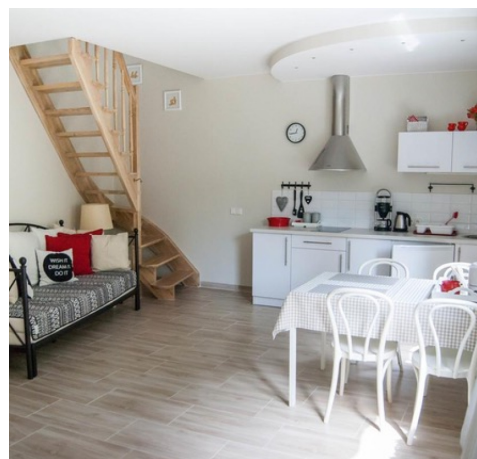
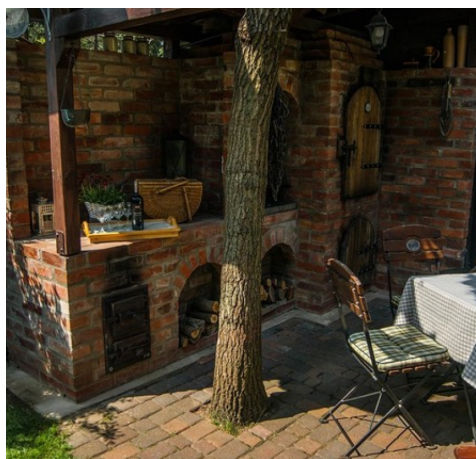


Dom na sprzedaż - Pobierowo

cena **3 400 000** zł

liczba pokoi: **10**, pow. całkowita: **376,00** m², pow. działki: **622,00** m²,



opis nieruchomości

Przedmiotem sprzedaży jest urokliwy Pensjonat(Dom Gościnny) położony w Pobierowie, województwo zachodniopomorskie, oddalony około 400m od piaszczystej plaży i 5 minut od centrum miejscowości. Atrakcją Pobierowa jest rozległa plaża, piękny las brzoźowo-sosnowy i szeroko rozwinięta baza sportowa i wypoczynkowa.

Pensjonat z sukcesem funkcjonuje od 2012 roku.

Dom Gościnny jest obiektem całorocznym, dysponuje pokojami 2, 3 i 4 osobowymi z balkonami i łazienkami oraz domkiem z kominkiem(apartament dla 4 osób). Na parterze budynku znajduje się mieszkanie właścicielki, dodatkowy pokój pod wynajem i część gastronomiczna obiektu, która pozostaje do dyspozycji gości. Obiekt posiada 35 miejsc noclegowych, strefę do grillowania, piękną werandę otwartą dla gości przez całą dobę i miejsca parkingowe. Pensjonat jest przygotowany do organizowania imprez dla klientów poza sezonem letnim.

Cały obiekt jest utrzymany w bardzo dobrym stanie i nie wymaga większych nakładów finansowych, budynki są praktycznie gotowe do zamieszkania lub prowadzenia działalności gospodarczej. Dodatkowym atutem oferty są niskie koszty mediów.

Obiekt odzwierciedla nietuzinkowy charakter, styl i urok obecnej właścicielki pensjonatu, która chętnie udzieli dodatkowych informacji osobie zainteresowanej nabyciem nieruchomości.

Zapraszam do kontaktu



szczegóły oferty

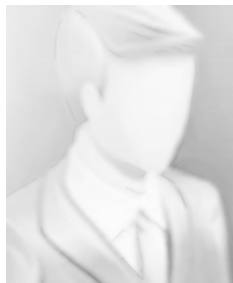
Region		Symbol	DS-355810-276928
Rodzaj domu	WOLNOSTOJĄCY	Za co opłaty dodatkowe	PODATEK OD NIERUCHOMOŚCI, PRĄD, WODA
Warunki gruntowe	DOBRE	Stan budynku	BARDZO DOBRY
Rodzaj nieruchomości	DOM	Rodzaj transakcji	SPRZEDAŻ
Status	AKTUALNA	Rodzaj rynku	WTÓRNY
Cena	3 400 000, 00 PLN	Kraj	POLSKA
Województwo	ZACHODNIOPOMORSKIE	Powiat	gryficki
Gmina	Rewal	Miejscowość	Pobierowo
Położenie działki	TEREN PŁASKI	Położenie	MIASTO
Budynki w sąsiedztwie	WOLNOSTOJĄCE DOMY JEDNORODZINNE	Powierzchnia całkowita	376, 00 m²
Powierzchnia działki	622, 00 m²	Kształt działki	PROSTOKĄT
Zagospodarowanie działki	ZABUDOWA, KRZEWY I DRZEWA	Powierzchnia użytkowa	376, 00 m²
Forma własności działki	WŁASNOŚĆ	Udział w działce	CAŁOŚĆ
Przeznaczenie	MIESZKALNE, USŁUGOWO- HANDLOWE	Rodzaj budynku	DOM
Rok budowy	2012	Standard	BARDZO DOBRY
Rodzaj stropu	WYLEWANY	Typ kuchni	Z OKNEM, ODDZIELNA
Liczba pokoi	10	Ilość pięter [wliczając parter]	1
Źródło c.w.	GAZOWY 2-OBIEGOWY	Ogrzewanie	C.O. GAZOWE, KOMINEK
Stan instalacji	NOWA	Forma własności	PEŁNA WŁASNOŚĆ
Energia elektryczna	TAK	Podłączony gaz	TAK
Podłączona kanalizacja	TAK	Rodzaj kanalizacji	MIEJSKA
Źródło wody	WODA MIEJSKA	Uciążliwość okolicy	CICHE
Internet	TAK	Rodzaj okien	PLASTIKOWE
Pokrycie dachu	DACHÓWKA	Kształt dachu	WIELOSPADOWY
Poddasze	UŻYTKOWE	Rodzaj podłogi	PANELE, KAFLE
Elewacja	STYROPIAN, TYNK SZLACHETNY	Ogrodzenie	PEŁNE



Czy jest KW	TAK	Licznik prądu	TAK
Parking strzeżony	TAK	Ogródek	TAK
Kominek	TAK	Taras	TAK
Nr Licencji	17866	Cechy dodatkowe	dom wolnostojący



kontakt do agenta



więcej ofert na stronie www.szczecin-nieruchomosci.eu

